



KULTURLANDPLAN

MST. 1 : 5000 (VERKLEINERUNG)

Vom Einwohnerrat beschlossen am 3. März 1994
Vom Grossen Rat des Kantons Aargau genehmigt am 14. Januar 1997

Änderungen

- Anpassung an Waldgrenzenplan
in Rechtskraft getreten am 16. November 1996
- Anpassung an Bauzonenplan
Vom Einwohnerrat beschlossen am 22. Mai 1997
Vom Grossen Rat des Kantons Aargau genehmigt am 3. März 1998
- Änderung im Rechtsschutzverfahren
Beschluss Regierungsrat vom 6. November 1996 ; Beschwerde noch hängig
Zuweisung südliches Bahnbord zur Naturschutzzone
(Trockenstandort Nr. 12 a)

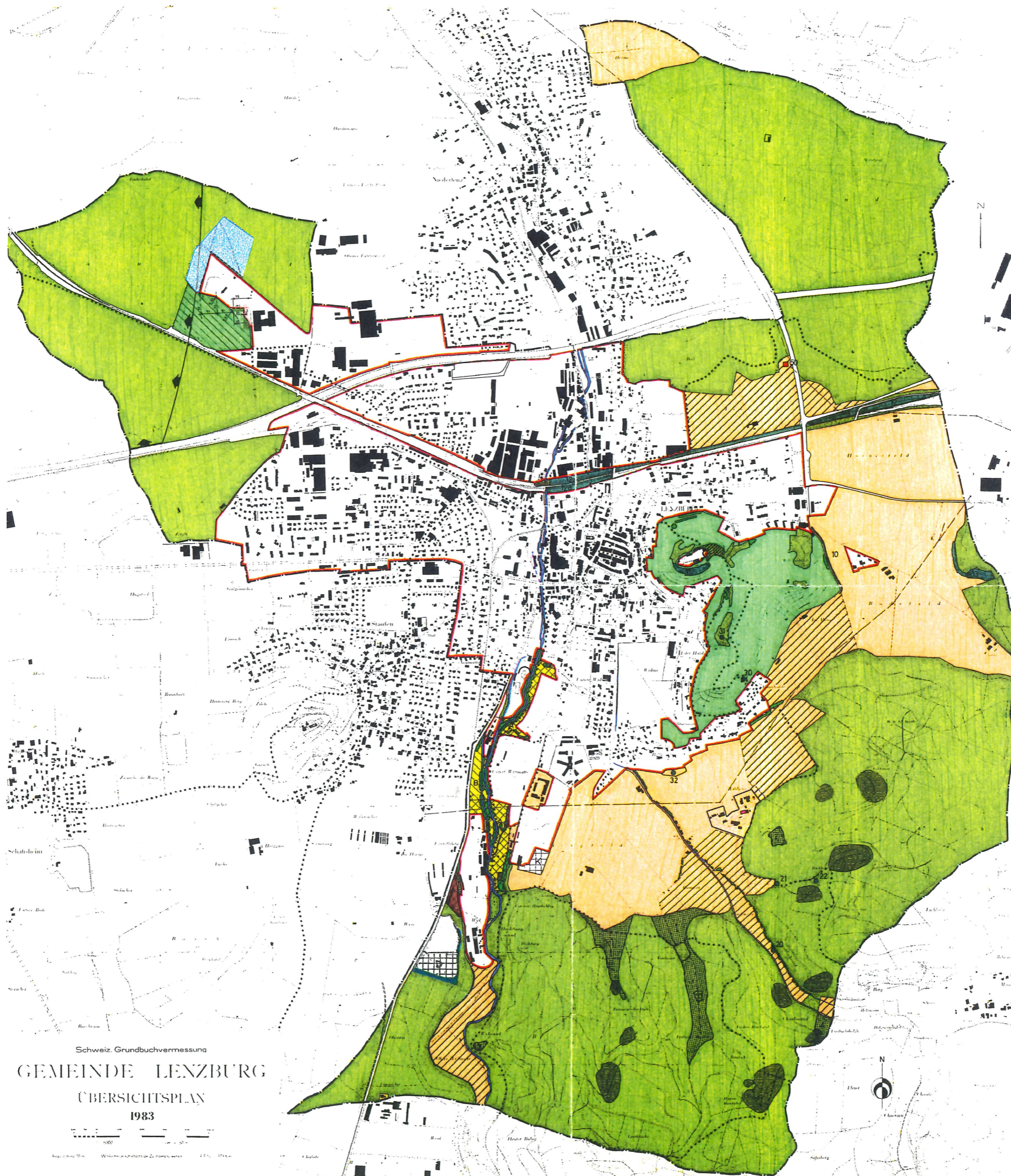
LEGENDE

Genehmigung

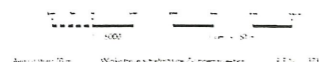
- Landwirtschaftszone 1
- Landwirtschaftszone 2
- Materialabbauzone
- Deponiezone D Deponie
K Kompostierung
- Naturschutzzone mit Nr.
- Waldstandorte
- Trockenstandorte
- Landschaftsschutzzone
- Spezialzone Aabach
- Teilzone A
- Teilzone B
- Spezialzone Schloss-Göfi
- Spezialzone Lenzhard
- Ersatzaufforstung
- 30 Naturobjekte mit Nr.
- Hecken, Feldgehölze, Ufergehölze
- 50 Kulturobjekte mit Nr.
- Wellerzone
- Gebäude mit Substanzschutz (Abbruchverbot)

Orientierung

- Baugebietsgrenze
- Wald
- kein Wald mehr gemäss § 5 Forstverordnung
- Fliessgewässer / Weiher
- Quellwasserschutzzone, prov. Abgrenzung
- Interessengebiet Grundwasserschutz
- Wanderwege
- Bestehende Freileitungen
- Projektierte Freileitungen
- Gemeindegrenze
- Geplante Verkehrsanlagen



Schweiz. Grundbuchvermessung
GEMEINDE LENZBURG
ÜBERSICHTSPLAN
1983



MARTI PARTNER ARCHITEKTEN UND PLANER AG
HOFACKERSTR. 13 POSTFACH 8032 ZÜRICH TEL. 01 422 51 51 FAX 01 381 62 01
INDUSTRIESTR. 26 5600 LENZBURG TEL. 062 891 63 88 TEL. 062 891 63 89 FAX 062 892 08 37
VERANTWÖRTLICHER PARTNER: GEORG SCHMID
MITARBEIT: THOMAS MEIER

Nr.	FORMAT	GEZ.	DAT.	REV.
854	112 / 104	HB	Juni 1988	2.011 März 1997